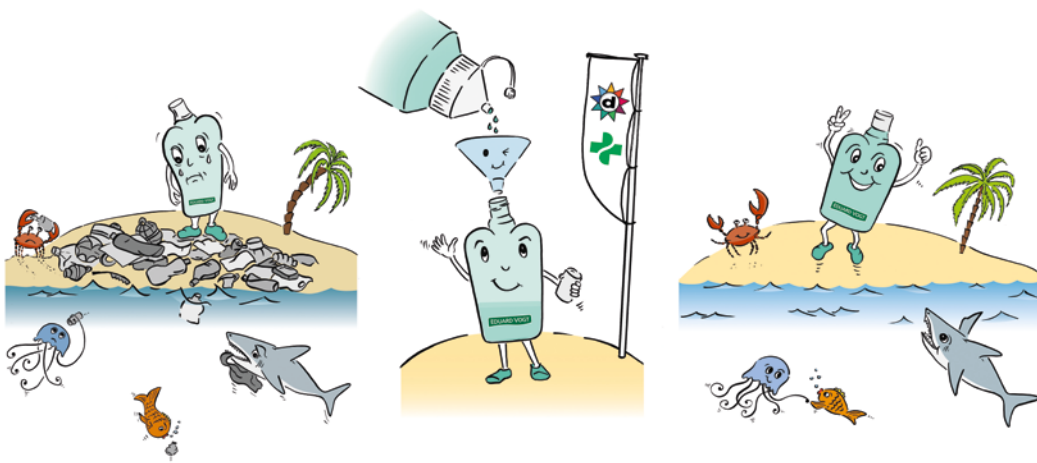


NACHHALTIGKEIT INKLUSIVE

Bereits 1976 hatte das Familienunternehmen Eduard Vogt mit seinem exklusiven Nachfüllservice für den Fachhandel ein ökologisches Zeichen gesetzt. Die erfolgreiche Schweizer Kosmetik-Traditionsmarke steht seit über 60 Jahren für natürliche Körperpflege vom Feinsten.



Mit ihrem Nachfüllservice brachte die ORIGIN-Linie von Eduard Vogt 1976 Ökologie und Ökonomie unter einem Hut.

Jede erfolgreiche Marke besitzt eine Seele, die zentrale Wertvorstellungen und Anliegen ihres Schöpfers widerspiegelt. Dies trifft auch auf die Schweizer Traditionsmarke Eduard Vogt zu.

1957 gründet der erfolgreiche Kosmetik-Chemiker Eduard Vogt seine eigene Firma in der Zürcher Gemeinde Herrliberg. Mit seiner Weitsicht und seinem Bekenntnis zu Natürlichkeit und Ökologie legt Eduard Vogt die Basis für eine exklusive Pflegelinie. 1975 tritt sein Sohn Peter in die Firma ein und unterstützt seinen Vater tatkräftig.

Mit Nachhaltigkeit zum Erfolg

1976 schreibt Eduard Vogt Geschichte, indem er einen ausgeklügelten Nachfüllservice für Kosmetika in Schweizer Apotheken und Dro-

gerien erfindet und ihn erfolgreich aufbaut. Mit seiner Innovation nimmt der vorausblickende Unternehmer den ökologischen Gedanken vorweg. Es erstaunt nicht, dass sich der Nachfüllservice bei Kundinnen und Kunden sehr schnell herumspricht und rege genutzt wird.

Eine weitere Pionierleistung des Familienunternehmens ist die erste Flüssigseife, die 1982 lanciert wird. 1983 erscheint der erste TV-Spot für die ORIGIN-Duschmittel mit ihrem ökonomischen und ökologischen Nachfüllservice – in einer Zeit, in der die Fernsehwerbung noch ein Schattendasein fristet. Die TV-Spots zeigten nachhaltige Wirkung, denn auch heute noch erfreut sich das Nachfüllangebot für die ORIGIN-Produkte grösster Beliebtheit.

1985 wird die Eduard-Vogt-Linie mit dem Zertifikat für Gute Herstellungspraxis (GMP-Zertifikat) ausgezeichnet. Alle Produkte werden ab diesem Jahr nach dem von der WHO festgelegten internationalen Qualitätssicherungssystem in der Schweiz produziert.

ORIGIN Douche: die bekannteste Linie

In den Folgejahren wird die ORIGIN-Linie mit weiteren Produkten aus dem Bereich «Wellness-Erlebnis zu Hause» ergänzt. Dazu gehören auch die Spezialitäten der Linie THERME.

Das gesamte Portfolio des innovativen Familienunternehmens umfasst heute insgesamt weit über hundert Produkte.

Die Eduard-Vogt-ORIGIN-Produkte zeichnen sich durch zeitgemässe Eigenschaften und viele Vorteile aus:

- pflanzliche Inhaltsstoffe
- gute Verträglichkeit für Haut und Haar
- mild und pflegend
- pH-neutral
- ökologisch dank schnell abbaubaren Substanzen und Nachfüllservice
- frei von Parabenen und Schadstoffen
- ohne Tierversuche hergestellt
- ausgezeichnetes Preis-Leistungs-Verhältnis

Die verschiedenen Sorten der ORIGIN-Linie unterscheiden sich durch ausgewählte Zusätze mit besonderen Eigenschaften. //



Mittlerweile gibt es für jeden Hauttyp das ideale Duschmittel. Mit den besten Wirkstoffen aus der Natur hergestellt.

BERATUNGSTERMIN

Haben wir Ihr Interesse geweckt?

Wenn ja: Vereinbaren Sie noch heute einen persönlichen Beratungstermin mit der Eduard-Vogt-Marken-Botschafterin **Claudia Koller** unter 079 911 38 54 oder claudia.koller@schaer-pharma.ch. Bei einem Beratungstermin erhalten Sie ein attraktives Musterset.