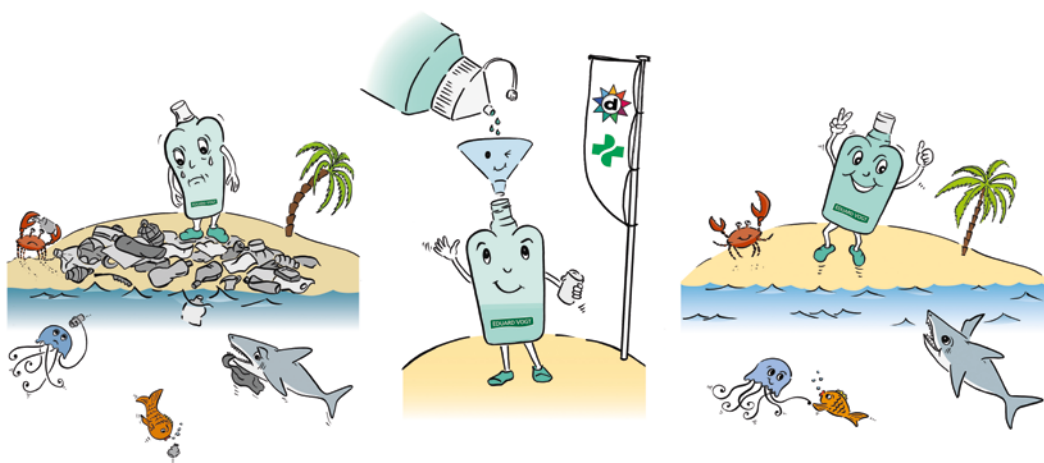


# QUAND ÉCONOMIE RIME AVEC ÉCOLOGIE

En 1976 déjà, l'entreprise Eduard Vogt avait établi un précédent en matière d'écologie en introduisant un service de recharge exclusif. Tous les produits de la marque traditionnelle et bien connue de cosmétiques suisse, forte de plus de 60 ans d'expérience, sont fabriqués en Suisse.



Avec sa ligne ORIGIN et son service de recharge créés en 1976, Eduard Vogt a réussi à allier écologie et économie.

Chaque marque de renom a une âme qui reflète les valeurs et préoccupations chères à son créateur. La marque traditionnelle suisse Eduard Vogt ne fait pas exception.

En 1957, le chimiste-cosméticien Eduard Vogt crée sa propre entreprise à Herrliberg (Zurich). Avec sa clairvoyance et son engagement pour le naturel et l'écologie, Eduard Vogt pose les bases d'une ligne de soins exclusives. En 1975, son fils Peter intègre l'entreprise et soutient activement son père.

## De la durabilité au succès

En 1976, Eduard Vogt entre dans l'histoire en inventant et créant un service de recharge ingénieux pour les produits cosmétiques dans les

pharmacies et drogueries suisses. Avec cette petite révolution, cet entrepreneur visionnaire anticipe la pensée écologique. C'est donc sans grande surprise que ce service de recharge rencontre un succès immédiat auprès des clients qui l'utilisent activement.

Mais cette entreprise familiale pionnière ne s'arrête pas là. En 1982, elle lance le premier savon liquide du marché. En 1983, alors que la promotion télévisée n'était pas aussi populaire qu'aujourd'hui, le premier spot télévisé pour les gels douches ORIGIN est diffusé pour présenter le service de recharge économique et écologique. Les spots télévisés ont eu un effet durable car les possibilités de recharge pour les produits ORIGIN sont encore très populaires aujourd'hui.

En 1995, la ligne Eduard Vogt se voit décerner le certificat de Bonnes pratiques de fabrication (BPF). Dès cette année, tous les produits sont fabriqués en Suisse selon le système d'assurance de qualité international établi par l'OMS.

## ORIGIN Douche: la ligne la plus connue

Les années qui suivent sont tout aussi prospères: d'autres produits de la catégorie «Expérience bien-être à la maison» viennent compléter la ligne ORIGIN, avec notamment les produits de la ligne THERME. La totalité des produits issus de l'entreprise familiale constitue actuellement plus d'une centaine.

Les produits ORIGIN Eduard Vogt se distinguent par des caractéristiques actuelles et de nombreux avantages:

- des ingrédients issus des plantes
- bons pour la peau et les cheveux
- doux et soignant
- pH neutre
- écologique grâce à une biodégradabilité rapide substance et service de recharge
- sans parabène ni substances nocives
- production sans expérimentation animale
- excellent rapport qualité-prix

Les différentes lignes ORIGIN se distinguent par des additifs sélectionnés aux propriétés exceptionnelles. //



Il y a désormais un gel douche pour chaque type de peau, avec des principes actifs issus de la nature.

## ENTRETIEN CONSEIL

### Avons-nous suscité votre intérêt?

Si oui: réservez dès aujourd'hui un entretien conseil personnalisé avec l'ambassadrice de la marque Eduard Vogt **Claudia Koller** au 079 911 38 54 ou à [claudia.koller@schaer-pharma.ch](mailto:claudia.koller@schaer-pharma.ch)  
Lors de l'entretien conseil, vous recevrez de superbes échantillons.