

# FLUX SANGUIN SAIN AVEC THROMBOFLOW

Une agrégation excessive des plaquettes n'est pas sans danger. Grâce à ses principes actifs à base de substances végétales secondaires (WSTC I), le complément alimentaire Thromboflow® aide à normaliser l'agrégation plaquettaire et à améliorer le flux sanguin.

Une des missions principales du sang est de coaguler pour refermer la plaie en cas de blessure. C'est alors que les plaquettes (thrombocytes) s'activent en formant de petits «tentacules» qui s'accrochent aux parois des vaisseaux blessés et à d'autres plaquettes jusqu'à former un bouchon (thrombose) qui referme la plaie.

## Pourquoi le sang devient «collant» et «s'agglutine»

Il arrive toutefois que les thrombocytes s'activent sans qu'il y ait de blessure, notamment en présence de dépôts de cholestérol. De même chez les fumeurs ou les personnes en surpoids par exemple, le risque augmente de voir les plaquettes s'activer sans raison. A cause de ces «tentacules», les thrombocytes deviennent «collants», c'est-à-dire qu'ils s'accrochent facilement à d'autres plaquettes ou aux parois vasculaires. On dit alors couramment que le sang «s'épaissit».

## Thromboflow® aide à normaliser le flux sanguin

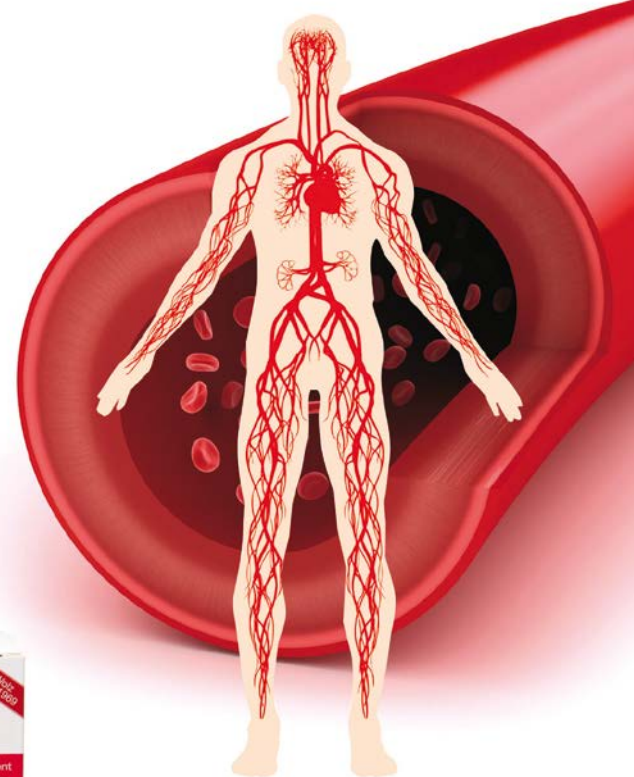
Thromboflow® est un complément alimentaire à base de WSTC I («Fruitflow®»), un concentré qui réunit les principes actifs de plus de 30 phytyamines de la tomate. Le WSTC I a été découvert en 1999 par le Dr méd. Asim Duttaroy de l'Université d'Aberdeen en Ecosse.

Les bénéfices du WSTC I ont été démontrés dans une étude randomisée, double aveugle et contrôlée au placebo. Contrairement à l'acide acétylsalicylique(AAS), il n'entraîne pas d'inhibition irréversible de la fonction des thrombocytes. Les composants actifs de Thromboflow® sont extraits à partir du gel qui entoure les graines de tomates par un processus complexe, mécanique, sans solvant chimique et breveté.

Dans leur allégation, l'Autorité européenne de sécurité des aliments (EFSA) et l'Office fédéral de la sécurité alimentaire et des affaires vétérinaires (OSAV) ont confirmé ses bénéfices lors d'un nouveau processus rigoureux d'évaluation scientifique (Health Claim): «aide à maintenir une agrégation plaquettaire normale, contribuant ainsi à une bonne circulation sanguine»

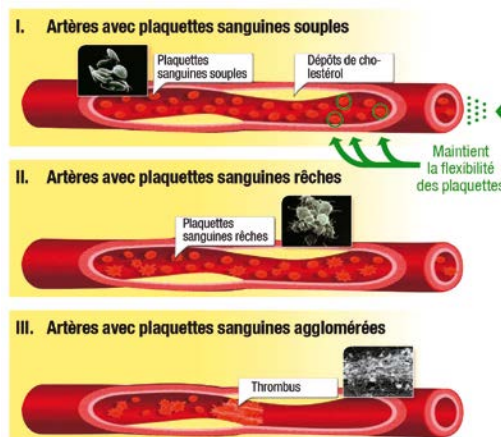
## Qui devrait utiliser Thromboflow®?

- Personnes avec problèmes de circulation sanguine
- Personnes surveillant leur santé cardiovasculaire
- Personnes de plus de 55 ans
- Fumeurs
- Diabétiques
- Personnes en surpoids
- Personnes restant souvent assises ou couchées
- Personnes souffrant de varicosités
- Voyageurs (vols longs courriers, longs trajets en voiture sans pause)



Complément alimentaire à base de concentré de tomate hydrosoluble WSTC, 10 sticks ou 30 sticks, chacun contenant 5g de Thromboflow® (microgranules). Quantité conseillée pour une journée.

## Efficacité du Thromboflow®



En réduisant la viscosité des thrombocytes, Thromboflow® diminue leur tendance à coaguler et améliore le flux sanguin. Thromboflow® agit dès la première phase du processus d'agrégation lors de l'activation des thrombocytes. Les effets apparaissent 1 h 30 après la prise des microgranules et se poursuivent pendant 18 heures. Thromboflow® se caractérise par son excellente tolérance. //